

“人生100年時代”

学び直してキャリアコンサルタントになりませんか

キャリアコンサルタントって何？

キャリアコンサルタントになるには

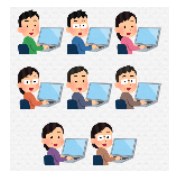
登録をする

技能検定に挑戦

キャリアコンサルタントは、「キャリアコンサルティング（キャリア形成や職業能力開発などに関する相談・助言）を行う専門家」です。よりよい働き方、よりよい人生、よりよい社会を実現するために、人間の生き方を「キャリア」の視点から捉えるキャリアコンサルタントは、社会のさまざまな場所で活躍しています。企業の人事・人材育成や就職・転職支援の現場で活躍している方だけではなく、第二のキャリアに向けて学び直しを考えている方（出産・育児で一線を退いたが仕事復帰したい女性人材、定年退職したベテラン人材など）にも役立つ資格です。ご自身のキャリアを活かし、キャリアコンサルタント国家資格を取得してみませんか。

資格を取得すると・・・

- より良い就業環境、働き方の実現（経営者・企業人事の方向け）
- 学生、社員のキャリア支援（教育関係者・企業人事の方向け）
- キャリアコンサルティングで経営課題の発見・解決（経営者の方向け）



- 個人のスキルを高め、組織とともに成長（若手・中堅社員の方向け）
- 傾聴スキルでコミュニケーション力アップ（部下を持つ上司、営業職の方向け）
- セカンドキャリアの実現（中高年社員、出産などで退職した女性の方向け）



キャリアコンサルタントって何？

キャリアコンサルタントになるには

登録をする

技能検定に挑戦

キャリアコンサルタントになるためには、厚生労働大臣が認定する「養成講習」の受講[※]修了後に、試験を受験し、これに合格する必要があります。

※キャリアコンサルティングの実務経験が3年以上ある方は養成講習を受講せずに試験を受験することが可能です。

厚生労働大臣が認定する「養成講習」（平成29年12月現在）

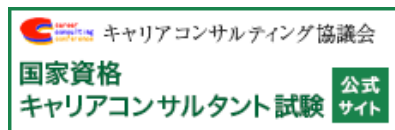
特定非営利活動法人日本キャリア・マネージメント・カウンセラー協会 「CMCAキャリアコンサルタント養成講習」	株式会社リカレント 「キャリアコンサルタント養成ライブ通信講座」
特定非営利活動法人キャリアカウンセリング協会 「GCDF-Japanキャリアカウンセラートレーニングプログラム」	株式会社日本マンパワー 「キャリアコンサルタント養成講座（総合）」
パーソルテンプスタッフ株式会社 「GCDF-Japanキャリアカウンセラートレーニングプログラム」	学校法人大原学園 「キャリアコンサルタント養成講習」
マンパワーグループ株式会社 「GCDF-Japanキャリアカウンセラートレーニングプログラム」	学校法人大原学園 「キャリアコンサルタント（通学・通信）養成講習」
有限会社キャリアサポーター 「ICDSキャリアコンサルタント養成講座」	公益財団法人関西カウンセリングセンター 「公益財団法人関西カウンセリングセンターキャリアコンサルタント養成講習」
一般社団法人日本産業カウンセラー協会 「一般社団法人日本産業カウンセラー協会 キャリアコンサルタント養成講習」	公益財団法人関西生産性本部 「公益財団法人関西生産性本部キャリアコンサルタント養成講座」
株式会社テクノファ 「キャリアコンサルタント養成講座」	公益財団法人日本生産性本部 「公益財団法人日本生産性本部キャリアコンサルタント養成講座」
株式会社リカレント 「キャリアコンサルタント養成講座」	株式会社東京リーガルマインド 「LEC東京リーガルマインドキャリアコンサルタント養成講座」
	ヒューマンアカデミー株式会社 「キャリアコンサルタント養成講座」



← 各講習の詳細はこちら

※専門実践教育訓練給付金制度の対象となる講座もあります。

キャリアコンサルタント試験の詳細は、登録試験機関の運営する公式サイト「**国家資格キャリアコンサルタント試験**」でご確認ください。



<https://www.career-shiken.org/>

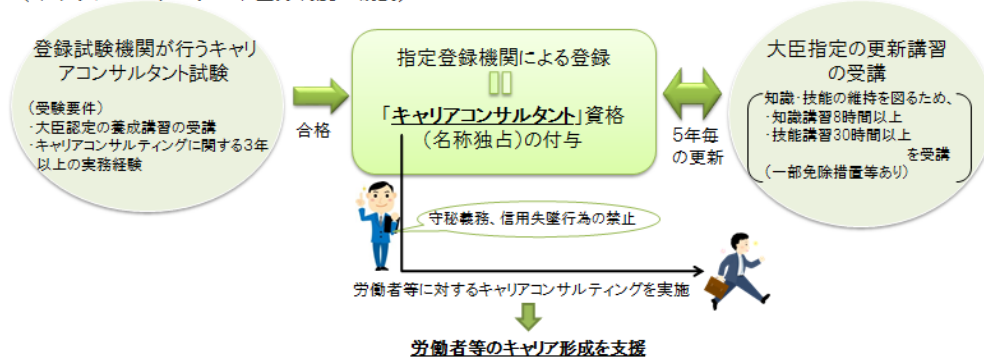


<https://www.jcda-careerex.org/>

「国家資格キャリアコンサルタント」となるためには、試験合格後「登録」が必要です

職業能力開発促進法の規定によってキャリアコンサルタント試験に合格し、「登録」を行うことで、キャリアコンサルタントになる（名乗る）ことができます。

(キャリアコンサルタント登録制度の概要)



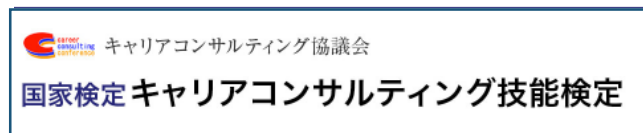
申請方法

登録申請の手続き等の詳細は、指定登録機関の運営する公式サイト「**国家資格 キャリアコンサルタントWebサイト**」でご確認ください。



さらに実務経験を積んでキャリアコンサルティング技能検定に挑戦

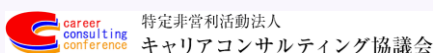
キャリアコンサルティングにおける技能を検定する試験で、受検するには実務経験が必要です。試験は学科試験と実技試験にて行われ、両方の試験に合格すると試験等級に応じて「キャリアコンサルティング技能士」の称号が付与されます。「キャリアコンサルティング技能士2級」は熟練レベル、「キャリアコンサルティング技能士1級」は指導レベルと、等級に応じて技能を証明するものです。



【お問合せ先】 特定非営利活動法人**キャリアコンサルティング協議会**



住所：〒105-0011 東京都港区芝公園1丁目6番8号



代表
TEL:03-5402-5588

キャリアコンサルタント試験・技能検定試験
TEL:03-5402-4688

資格登録
TEL:03-5402-5120